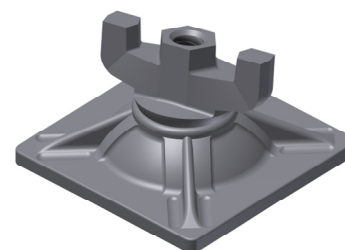
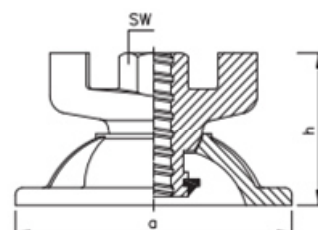


# Kalottenplatte verz.

Bei der Kalottenplatte ist die Flügelmutter wie bei der Kombiplatte unverlierbar mit der Platte verbunden. Die Neigung der Flügelmutter beträgt bis ca. 15°.

Tragkraft für Stahlgurtungen 90 kN,  
Tragkraft für Holzgurtungen je nach Abstandsfläche und zuverlässiger Flächenpressung 20-50 kN.



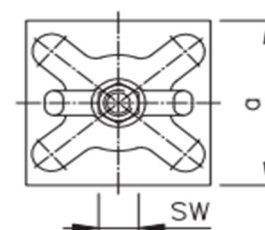
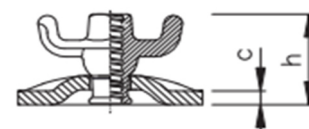
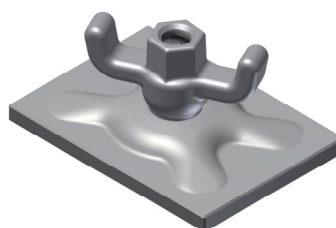
Artikel Nr.	Abmessung		SW	für Spannstab Ø
	axb	h		
61075	120x120 mm	65 mm	27	15 mm

# Kombiplatte verz.

Die Kombiplatte besteht aus einer Unterlagsplatte und einer Flügelmutter, die bis ca. 5° beweglich jedoch untrennbar miteinander verbunden sind.

Die Belastbarkeit für Holz- bzw. Stahlgurtungen entspricht den Werten der Unterlagsplatten.

Tragkraft 90 kN.



Artikel Nr.	Abmessung		h	SW	für Spannstab Ø
	a	b			
61060	100x140 mm	10 mm	65 mm	27	15 mm
61070	120x120 mm	10 mm	67 mm	27	15 mm