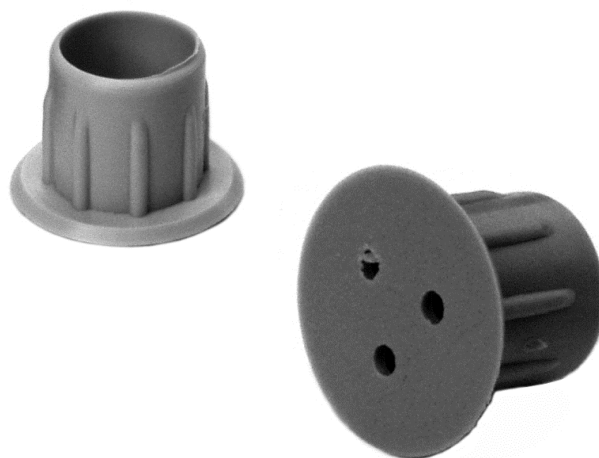


Deckel 22 mit Loch

Betongraue Kappe zum Verschließen der Rohröffnung nach dem Entfernen der Aufsteckkonen. Durch die Löcher kann beim Verpressen entstehender Luftdruck entweichen. Auch ohne Loch erhältlich.



Artikel Nr.	Abmessung für Rohr Durchm.	Verpackung	
		Beutel	Sack
D10210	22 mm	500 Stück	5.000 Stück

Stopfen

Grauer Kunststoffzapfen zum Verschließen von Rohren und Bohrlöchern.



Artikel Nr.	Abmessung für Rohr Durchm.	Verpackung	
		Beutel	Sack
D18140	14 mm		1.000 Stück
D18200	20 mm	1.000 Stück	5.000 Stück
D18220	22 mm	1.000 Stück	4.000 Stück
D18260	26 mm		1.000 Stück
D18300	30 mm		500 Stück
D18320	32 mm		500 Stück